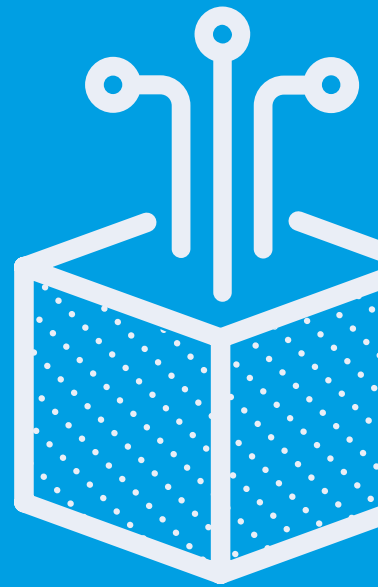


Factsheet



CAD-Schnittstelle



Inhalt

Überblick.....	3
Anwendungsbereich.....	4
Funktionsumfang.....	5
CAD-Cockpit.....	5
CAD-Schnittstelle.....	6
Gute Gründe.....	8

Erfahren Sie in diesem Dokument, wie Ihre Produktivität und Ihr Service von diesem Feature profitieren können. Für Einsatzmöglichkeiten oder bei Rückfragen dazu wenden Sie sich gerne an uns.

Überblick

Die optimale Kommunikation zwischen den technischen und betriebswirtschaftlichen „Welten“ und ihren Systemen bringt Ihr Unternehmen erst zu Höchstleistungen. Um dies für Sie kostengünstig und mit geringem Aufwand zu ermöglichen, haben wir die business express CAD-Schnittstelle entwickelt. Damit importieren Sie verlustfrei Artikeldaten und Stücklisten aus dem CAD bzw. CADD (Computer-Aided Design and Drafting) Programm in business express. So kommt es nicht zu Missverständnissen, die teuren Mehraufwand verursachen.

- ✔ Mit der automatischen Datenübernahme gehört die doppelte Datenerfassung in der Konstruktion und im ERP-System der Vergangenheit an.

Anwendungsbereich

Die CAD-Schnittstelle ist ein effektives Werkzeug für alle Anwender, die Stücklisten außerhalb von business express erstellen und diese später in business express benötigen. Alle beteiligten Unternehmensbereiche, z.B. Einkauf, Arbeitsvorbereitung, Fertigung, Service, die meist keinen Zugriff auf das CAD-Programm haben, sollen auf aktuelle Stücklisten und Artikeldaten zugreifen können.

Zu den typischen Anwender-Unternehmen gehören:

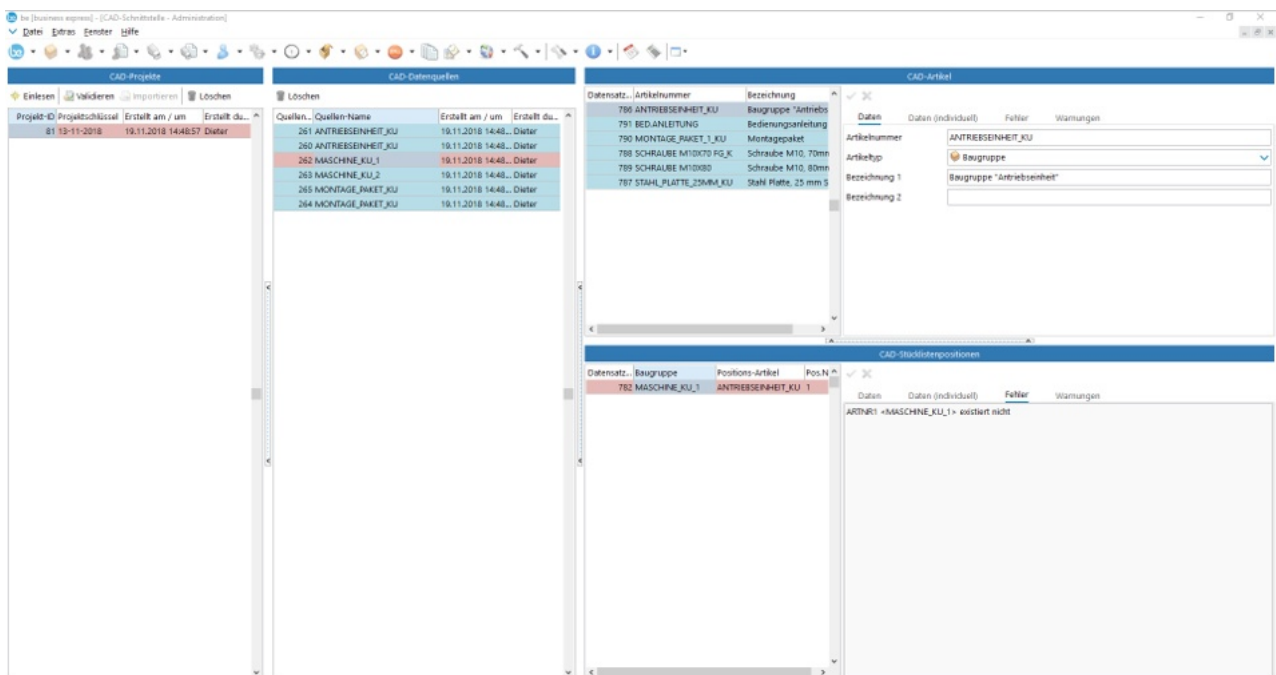
- Anlagenbauer
- Sondermaschinenbauer
- Elektronik-Fertiger
- Unternehmen mit komplexen Produkten und häufigen Änderungen / Revisionierungen
- Unternehmen mit kundenindividueller Konstruktion bzw. Fertigung

Funktionsumfang

Mit Hilfe des Datenimport über die business express CAD-Schnittstelle werden Stücklisten und Artikeldaten nur einmal zentral in der Konstruktion erfasst und unkompliziert mit dem ERP-System synchronisiert. Im Folgenden werden die wichtigsten Funktionen kurz erklärt.

CAD-Cockpit

Verschaffen Sie sich leicht den Überblick über alle CAD-Projekte, CAD-Datenquellen, CAD- Artikel und Stücklistenpositionen im business express CAD-Cockpit.



CAD-Schnittstelle

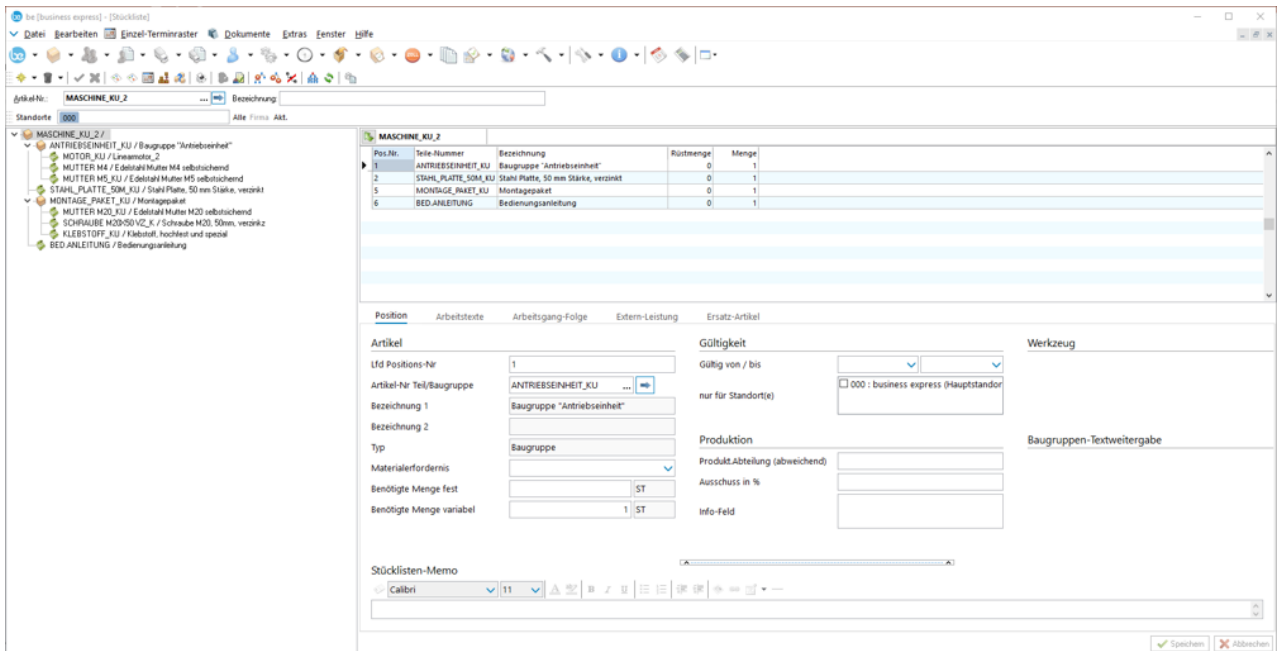
- importiert mehrstufige Stücklisten
- liest je Unterbaugruppe eine Datei (z.B. Excel; die Spalten der Excel-Datei sind frei definierbar)
- validiert die Daten vor dem Import per Knopfdruck
- erstellt die Artikel der Unterbaugruppen, sofern noch nicht vorhanden
- erstellt die Stücklisten, sofern noch nicht vorhanden
- aktualisiert Stücklisten auf Knopfdruck
- automatisiert ERP-Prozesse
 - Optional: Start von Produktionsaufträgen
 - Optional: Start von Bestelldispositionen



Ihr Consultant unterstützt Sie gerne bei der individuellen Konfiguration Ihrer Schnittstelle.

Mehrstufige Stückliste – immer auf dem neuesten Stand

Die CAD-Schnittstelle kann mehrstufige Stücklisten beliebiger Größe importieren, selbst wenn ein Teil der enthaltenen Artikel oder Baugruppen noch nicht in business express vorhanden ist.



Bei jedem erneuten Import werden Datenänderungen übertragen. So sind immer aktuelle Stücklisten zur Hand, wenn sich in der Konstruktion etwas ändert.

Gute Gründe

- Hohe Datenqualität durch automatische Datenübernahme: keine Übertragungsfehler durch manuelle Erfassung und Medienbrüche
- Fachkräfte werden von Routinetätigkeiten entbunden und können sich anderen Aufgaben widmen
- Verringerte Kosten und Durchlaufzeiten, durch synchronisierte Konstruktion, Fertigung, Montage und Verwaltung
- Wettbewerbsvorteile durch effizientere Prozesse: kundenindividuelle Produkte können wirtschaftlicher hergestellt werden

**Sie haben
Fragen?
Kontaktieren
Sie uns!**



www.dontenwill.de



kontakt@dontenwill.de



+49 89 23 11 48 -35



LinkedIn Dontenwill

**auf Zukunft
programmiert**